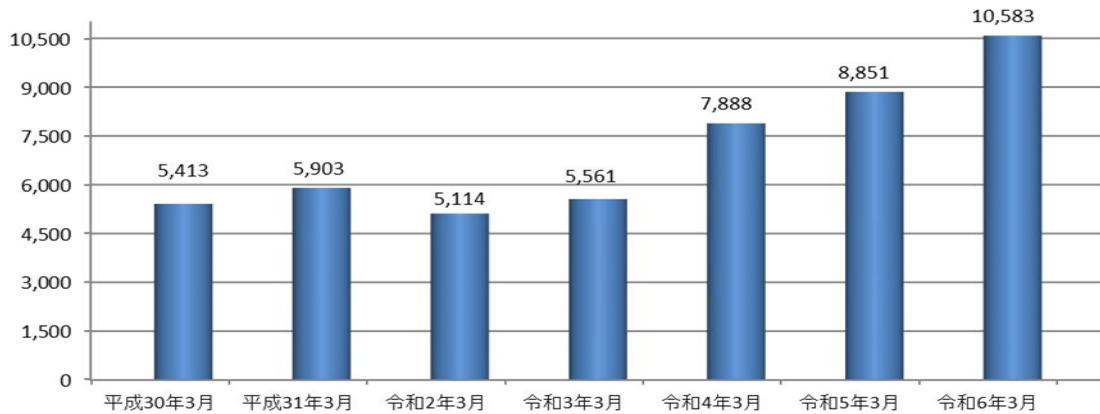


お客さま本位の業務運営にかかる取組み状況

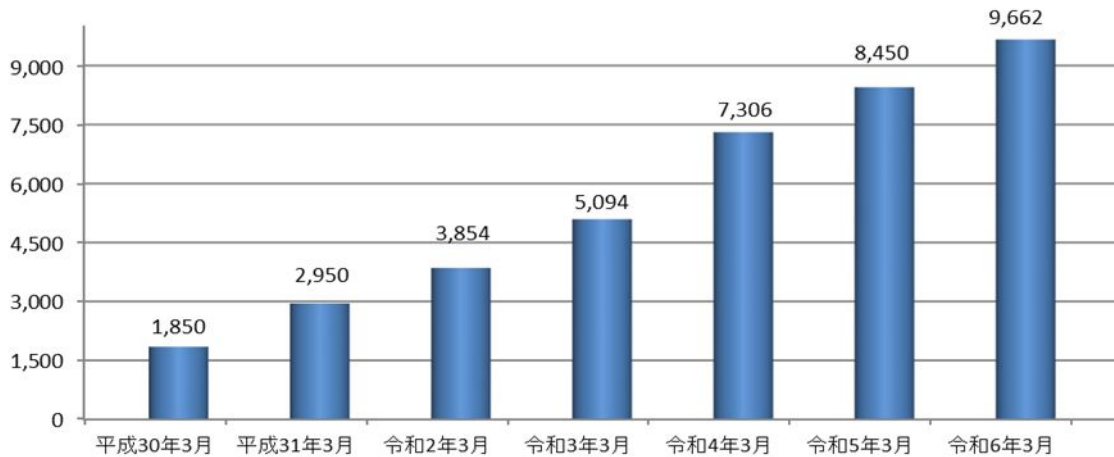
「お客さま本位の業務運営にかかる取組み状況」に基づく取組状況を以下の通り公表します。
当金庫はお客さまの資産形成に資する適切な商品案内を心がけており、長期・分散投資効果に適した定時定額積立投信や「NISAつみたて投資枠」などをおすすめしております。

投資信託残高

単位：百万円

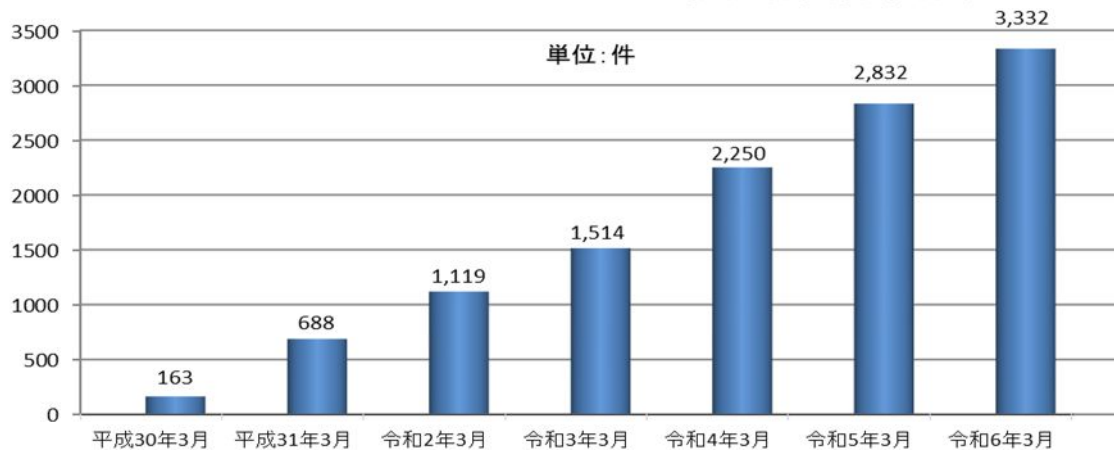


定時定額契約件数



つみたてNISA及びNISAつみたて投資枠契約顧客数

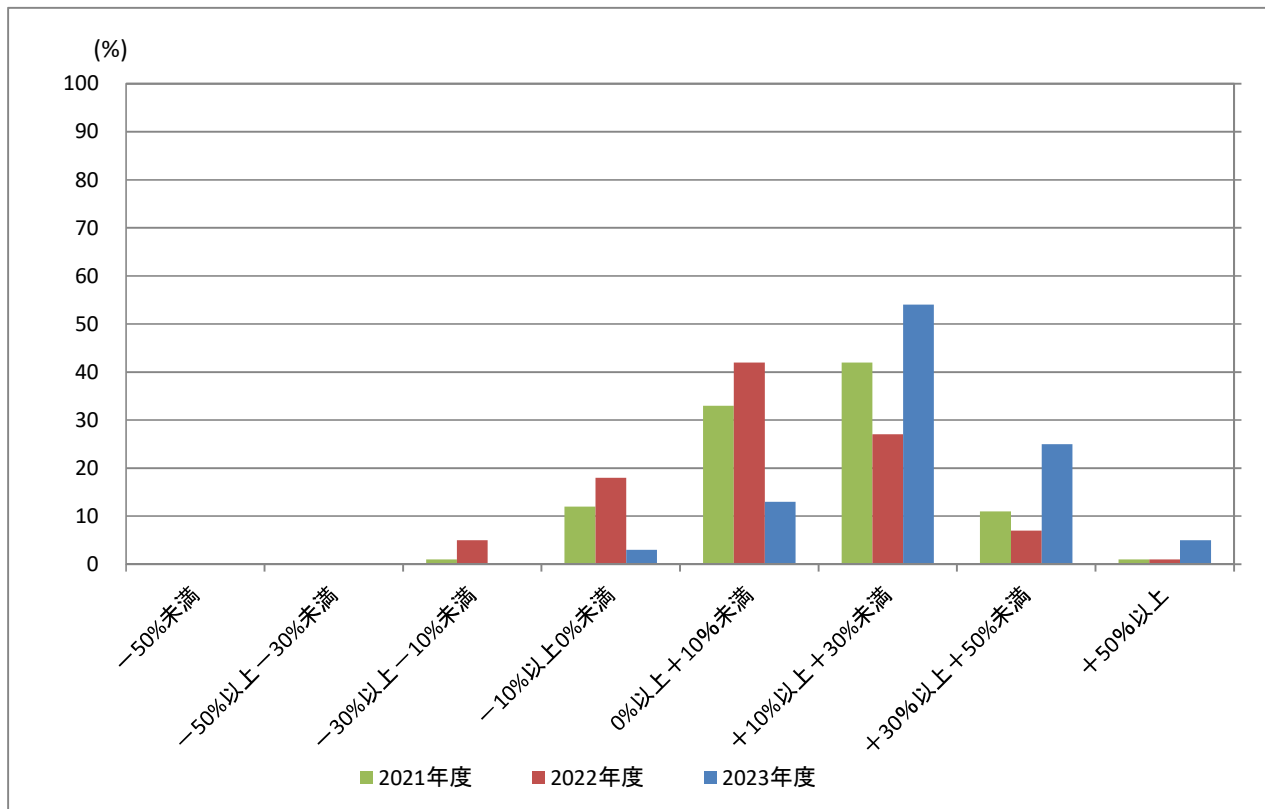
単位：件



投資信託の運用損益別顧客比率

- ・投資信託を保有しているお客様について、基準日時点の保有投資信託に係る購入時以降の累積の運用損益を算出し、運用損益別にお客様の比率を示しております。

【運用損益の区分】	2023年度		2022年度		2021年度	
	顧客数	割合	顧客数	割合	顧客数	割合
+50%以上	① 338	5	92	1	95	1
+30%以上+50%未満	② 1,559	25	413	7	600	11
+10%以上+30%未満	③ 3,435	54	1,674	27	2,377	42
0%以上+10%未満	④ 879	13	2,606	42	1,852	33
-10%以上0%未満	⑤ 199	3	1,114	18	675	12
-30%以上-10%未満	⑥ 39	0	365	5	88	1
-50%以上-30%未満	⑦ 11	0	23	0	3	0
-50%未満	⑧ 8	0	5	0	5	0
合計	6,468	100%	6,292	100%	5,695	100%



預かり資産上位20銘柄

・設定後5年以上の投資信託の預り残高上位20銘柄(令和6年3月末基準)について、銘柄ごと及び預り残高加重平均のリスクとリターンの関係を示しております。

残高順位	銘柄名	購入時手数料率(税込)(%)	信託報酬率(税込)(%)	コスト	リスク	リターン
1位	たわらノーロード 先進国株式	0	0.10	0.10%	17.20%	19.90%
2位	トヨタ自動車/トヨタグループ株式ファンド	1.65	0.76	1.09%	22.80%	21.66%
3位	グローバルAIファンド	2.97	1.93	2.52%	27.67%	22.74%
4位	グローバル・ロボティクス株式ファンド(1年決算型)	2.97	1.94	2.53%	21.01%	22.19%
5位	たわらノーロード バランス(8資産均等型)	0	0.14	0.14%	10.00%	8.12%
6位	しんきん3資産ファンド(毎月決算型)	2.2	1.05	1.49%	9.24%	6.82%
7位	グローバル・ソブリン・オープン(毎月決算型)	1.65	1.38	1.71%	5.52%	3.47%
8位	グローバル・ハイクオリティ成長株式ファンド(為替ヘッジなし)	2.97	1.65	2.24%	20.36%	18.45%
9位	ダイワ・インド株ファンド	2.97	1.85	2.44%	22.13%	17.34%
10位	AI(人工知能)活用型世界株ファンド	2.97	1.58	2.18%	16.66%	18.13%
11位	しんきんインデックスファンド225	0	0.88	0.88%	17.00%	14.87%
12位	たわらノーロード 日経225	0	0.14	0.14%	17.03%	15.75%
13位	たわらノーロード 新興国株式	0	0.19	0.19%	17.97%	7.56%
14位	明治安田米国中小型成長株式ファンド	2.97	2.09	2.68%	22.42%	14.69%
15位	女性活躍応援ファンド	2.2	1.60	2.04%	18.61%	1.64%
16位	DIAM高格付インカム・オープン(毎月決算コース)	2.2	1.10	1.54%	8.31%	3.64%
17位	しんきんJリートオープン(毎月決算型)	2.2	1.05	1.49%	14.90%	0.65%
18位	三井住友・NYダウ・ジョーンズ・インデックスファンド(為替ノーヘッジ型)	2.2	0.75	1.19%	17.31%	17.35%
19位	グローバル・ヘルスケア&バイオ・ファンド	2.97	2.42	3.01%	14.82%	13.85%
20位	SMT グローバル株式インデックス・オープン	2.2	0.55	0.99%	17.17%	19.40%

※コスト : 基準日時点の販売手数料(消費税込み)の1/5と信託報酬(年率)の合計値

信託報酬(年率)は目論見書記載の信託報酬率の上限(その他の費用・手数料は含まず)

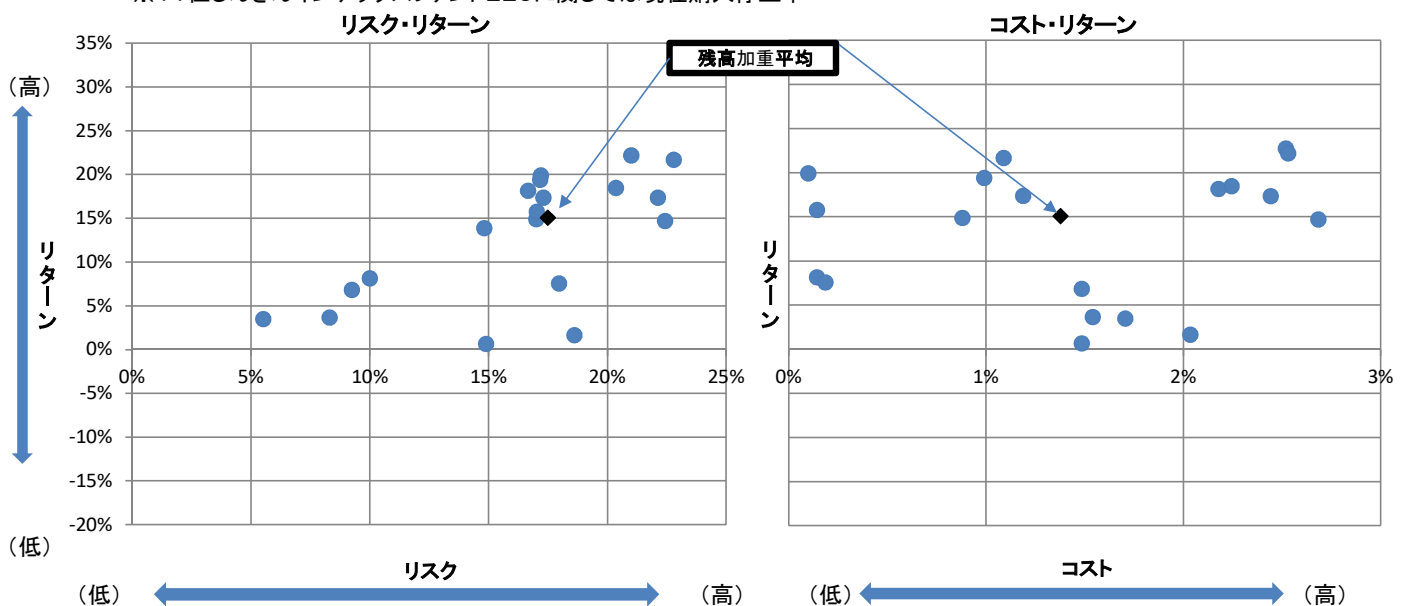
※リスク : 過去5年間のトータルリターンの標準偏差(年率換算)

騰落率算出の際に用いる基準価額は分配金再投資後(税引前)の基準価額を使用

※リターン : 過去5年間のトータルリターン(年率換算)

騰落率算出の際に用いる基準価額は分配金再投資後(税引前)の基準価額を使用

※11位しんきんインデックスファンド225に関しては現在購入停止中



残高加重平均値	リスク	リターン
	17.49%	15.07%

残高加重平均値	コスト	リターン
	1.38%	15.07%

外貨建一時払保険の運用評価別顧客比率

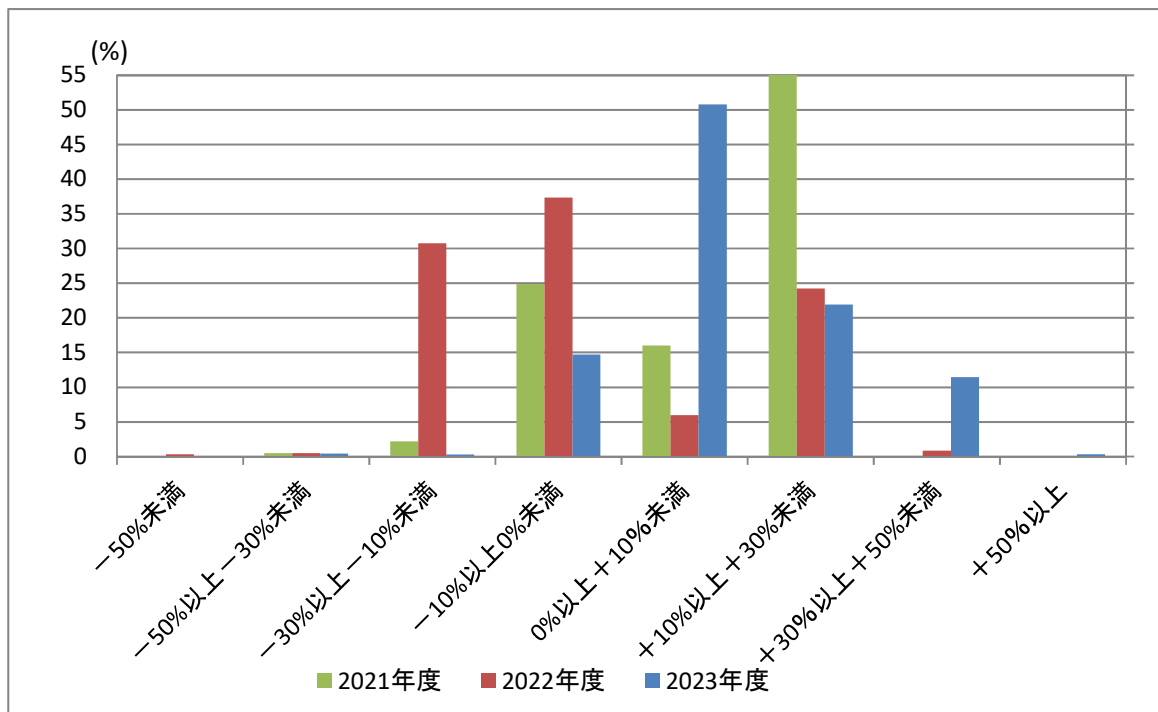
【運用損益の区分】

- +50%以上
- +30%以上+50%未満
- +10%以上+30%未満
- 0%以上+10%未満
- 10%以上0%未満
- 30%以上-10%未満
- 50%以上-30%未満
- 50%未満

	2023年度		2022年度		2021年度	
	顧客数	割合	顧客数	割合	顧客数	割合
①	15	0.33	0	0.00	0	0.00
②	524	11.46	29	0.84	0	0.00
③	1,002	21.92	837	24.27	1,416	56.40
④	2,322	50.80	205	5.95	402	16.00
⑤	673	14.72	1,288	37.34	624	24.90
⑥	13	0.28	1,061	30.77	55	2.20
⑦	20	0.44	16	0.46	13	0.50
⑧	2	0.04	12	0.35	0	0.00
合計	4,571	100.0	3,448	100.0	2,510	100.0

☆運用評価別顧客比率とは

基準日に外貨建保険を保有している各顧客について、購入時以降のリターン算出し、全顧客を100%とした場合の顧客分布を示したものの。



基準日: 毎年3月末

更新頻度: 年次

対象顧客: 基準日時点に外貨建一時払保険を契約している個人の顧客

対象顧客: 当金庫が保険募集を行った契約

対象商品

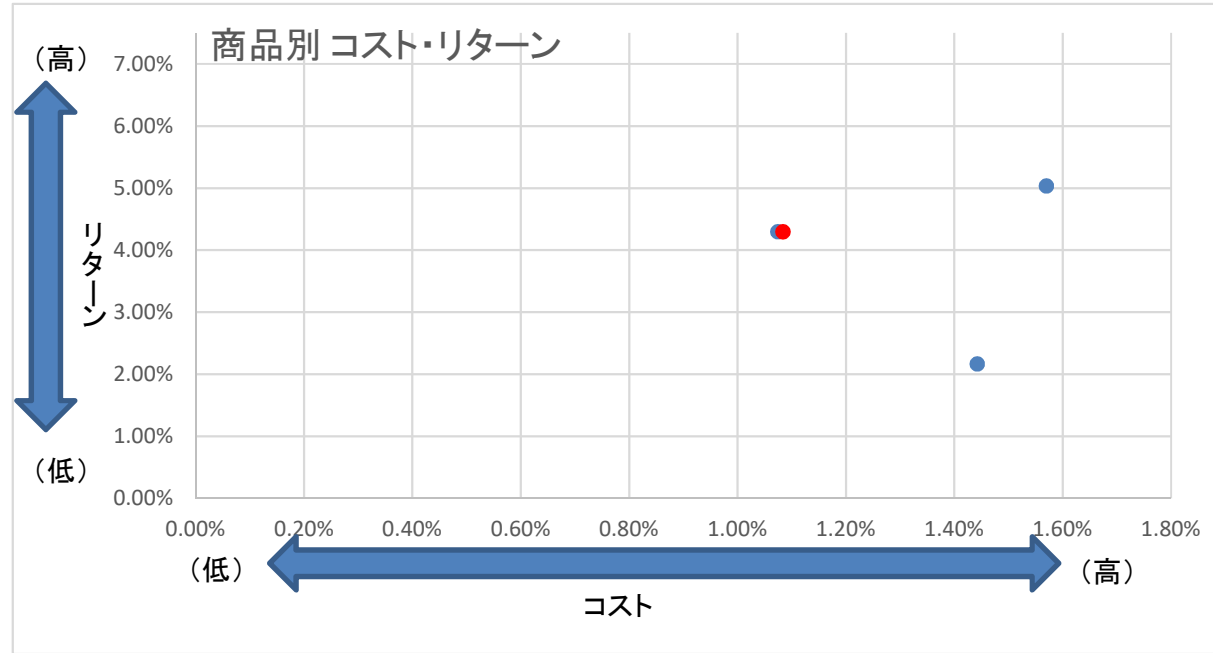
保険会社名	商品名
明治安田生命	エブリバディプラス
住友生命	ふるはーとJロードグローバルⅢ
三井住友海上プライマリー生命	おおきな、まごころ2
第一フロンティア生命	プレミアカレンシー3
第一フロンティア生命	プレミアレシーブ
第一フロンティア生命	プレミアストーリー4
第一フロンティア生命	プレミアプレゼント3

○「銘柄別コスト・リターン」

☆銘柄別コスト・リターンとは各販売会社の外貨建保険のうち契約日から5年以上経過した外貨建保険について、平均コストと平均リターンをプロットしたもの。(基準日：毎年3月末)

2022年度

商品名	コスト	リターン
外貨エブリバディプラス(米ドル)	1.57%	5.03%
外貨エブリバディプラス(豪ドル)	1.44%	2.17%
Jロードグローバル	1.07%	4.30%
加重平均	1.08%	4.30%



2023年度

商品名	コスト	リターン
外貨エブリバディプラス(米ドル)	1.19%	7.11%
外貨エブリバディプラス(豪ドル)	1.23%	4.25%
円貨エブリバディプラス(米ドル)	0.84%	3.44%
円貨エブリバディプラス(豪ドル)	1.04%	3.43%
Jロードグローバル	0.96%	5.31%
加重平均	1.03%	5.62%

※円貨エブリバディプラスは外貨エブリバディプラスがターゲット到達したものです

